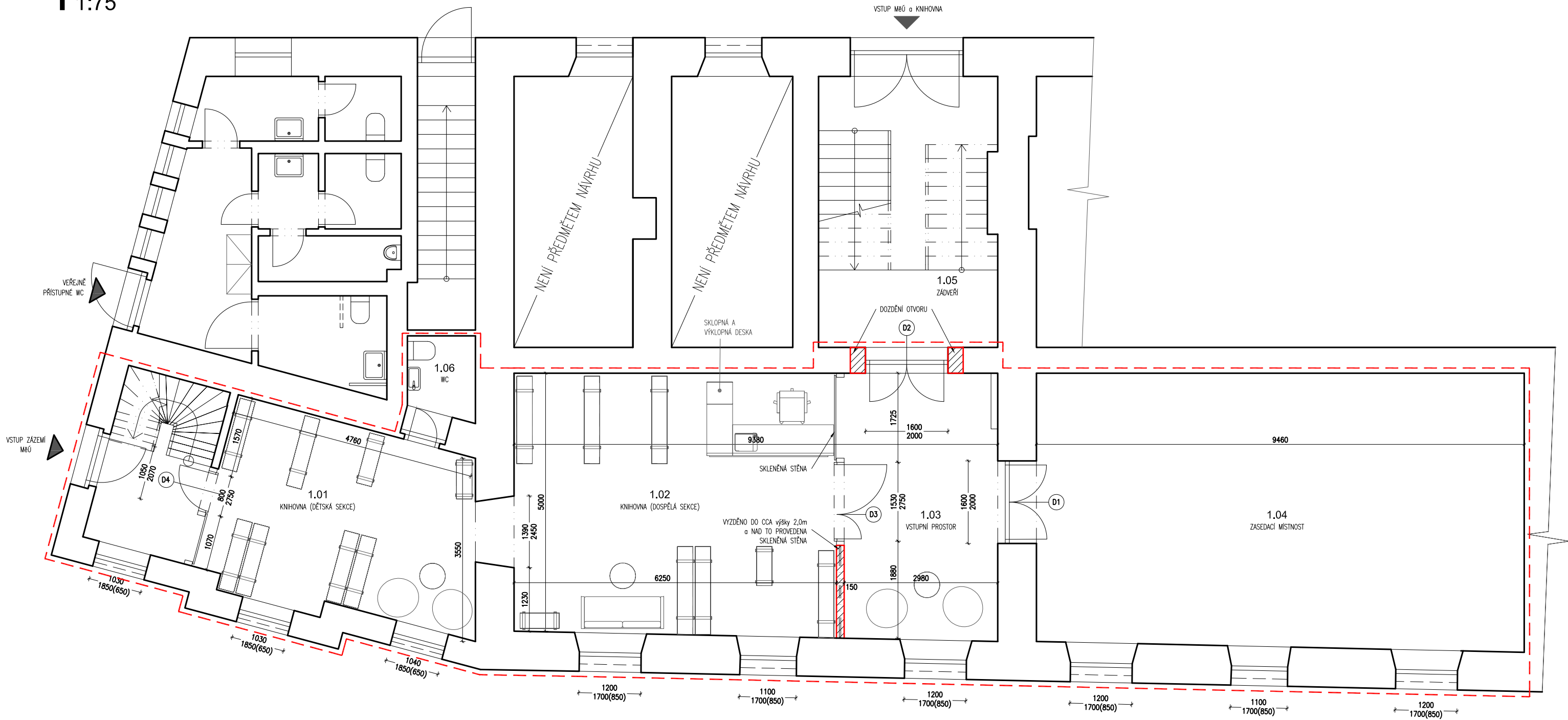


1 NAVRHOVANÝ STAV - PŮDORYS 1.NP

1:75



TABULKA MÍSTNOSTÍ:

č.m.	místnost	plocha (m ²)	podlaha
1.01	KNIHOVNA DĚTSKÁ SEKCE	18,5	DLAŽBA STÁVAJÍCÍ
1.02	KNIHOVNA DOSPĚLÁ SEKCE	31,7	DLAŽBA NOVÁ
1.03	VSTUPNÍ PROSTOR	15,4	DLAŽBA NOVÁ
1.04	ZASEDACÍ MÍSTNOST	50,1	DLAŽBA NOVÁ
1.05	ZÁDVEŘÍ	17,9	DLAŽBA STÁVAJÍCÍ
1.06	WC PERSONÁL	2,0	DLAŽBA STÁVAJÍCÍ

LEGENDA

- OBRYS ŘEŠENÉ ČÁSTI OBJEKTU
- STÁVAJÍCÍ KONSTRUKCE
- ZDĚNÁ PŘÍČKA

POZNÁMKA:

DOKUMENTACE ZPRACOVÁNA V ROZSAHU PRO STAVEBNÍ ŘÍZENÍ

VÝKRES NESLOUŽÍ JAKO DOKUMENTACE PRO PROVEDENÍ STAVBY.

KÓTOVÁNÍ KONSTRUKCÍ JE BEZ FINÁLNÍ ÚPRAVY – OMÍTKA, OBKLADY OTVORY BUDOU DÁLE POPSÁNY V ČÁSTI D.1.1c_001

NAVRH NÁBYTKU JE POUZE ORIENTAČNÍ A SLOUŽÍ POUZE K ILUSTRACI MOŽNÉHO PROVEDENÍ

AKCE:	Stavební úpravy objektu MěÚ Pyšely - změna užívání z MŠ na knihovnu a zasedací místnost, 251 67 Pyšely		ZODP. PROJEKTANT:	Ing. Eduard Novák (ČKAIT 12099)	
STAVEBNÍK:	Město PYŠELY , nám. T.G. Masaryka č.p. 4, 251 67 Pyšely		VYPRACOVAL:	Josef Oršl	
ČÁST:	D.1.1 - ARCHITEKTONICKO-STAVEBNÍ		STUPEŇ DOK.:	územní a stavební řízení	
OBSAH VÝKRESU:	NAVRHOVANÝ STAV - PŮDORYS 1.NP		KAT. ÚZEMÍ:	Pyšely (737054)	
	MĚŘITKO:	1:75	FORMÁT:	A3	
	ČÍSLO VÝKRESU:	02622_D.1.1b_101	DATUM:	06/2022	