

Vodovod Borová Lhota

Listopad 2024

Jak to fungovalo v Pyšelích v roce 2000

- Za každou připojenou nemovitost se platil příspěvek ve výši 50.000 Kč (stavební spoření po dobu 5 let) nebo 72.500 Kč při platbě najednou
- Vodovod, kanalizace, plyn
- Příspěvek hradil také vybudování ČOV, vodojemu, studní a souvisejících rozvodů
- Nebylo možné chtít jen „něco“ (jen vodovod, jen kanalizaci, apod.)
- Bylo přislíbené dotované vodné a stočné (zrušeno 2020)
- Město hradilo přípojku od řadu po hranici pozemku, napojení do domu vč. šachty si hradili občané sami a sami si také zajistili projekt a realizaci, vč. vodoměrné šachty

Jaké jsou možnosti dnes

- Není možné vybírat příspěvek za připojení na vodovod
- Nelze používat dvojí cenu vodného, tj. nelze dotovaná cena vodného
- Lze připravit Obecně závaznou vyhlášku na zhodnocení pozemku
 - Maximální limit stanoví znalec na základě zákona o oceňování
 - Pro Borovou Lhotu stanovil limit 161 Kč/m² stavebního pozemku
 - Stavební pozemek = pozemek pod nemovitostí a pozemek zahrady související se stavbou
 - Teoreticky cca 161.000 Kč/nemovitost

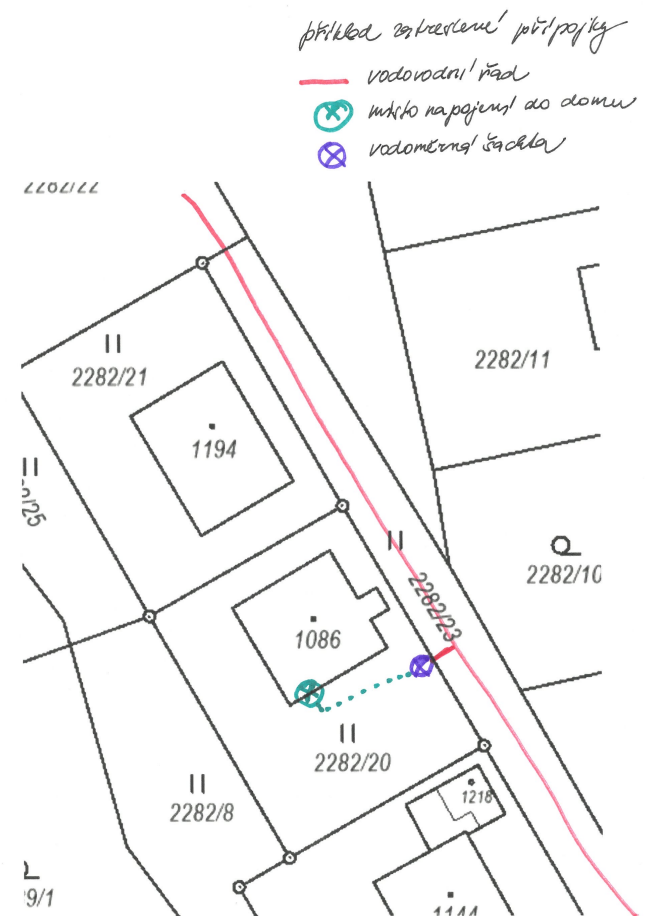
- Poplatek lze stanovit i rozhodnutím zastupitelstva o maximálním limitu, např. 50.000 Kč/nemovitost
- (25.000 Kč v roce 2000 = částka 52.164 Kč v roce 2024)
- **OZV znamená, že poplatek musí uhradit každá připojitelná nemovitost, bez ohledu na skutečné připojení**

Navrhované podmínky pro Borovou Lhotu

- Máme stavební povolení na vodovodní řad
- Projekt všech přípojek vč. vedení do domu a vyřízení stavebního povolení připraví městem vybraná firma (VRV)
- Přípojkou se zde rozumí vedení od řadu po hranici pozemku občana a do vodoměrné šachty do 1,5 m od hranice pozemku i vedení přípojky od šachty do domu a napojení v domě na stávající rozvod.
- Jednotná cena za projekt pro všechny je 5.500 Kč/nemovitost (cena vč. DPH)
- **Přikláníme se k variantě, že nevyužijeme možnost vyhlášky o zhodnocení pozemku a občané budou platit jen projekt a realizaci vlastní přípojky, následně pak skutečnou cenu vodného.**

Smlouva o spolupráci

- Upraví podmínky pro projekt přípojky – 5.500 Kč/nemovitost
- Úhrada ceny na základě výzvy města (v momentě, kdy bude podepsáno dostatečné množství smluv)
- Povinnost vybudovat vodoměrnou šachtu dle dané specifikace na základě výzvy města (časově předpoklad při zahájení stavby řady)
- Dodání návrhu umístění přípojky



Omezení nabídky na projekt

- Tato nabídka platí **do 29. ledna 2025 včetně**, tj. datum podpisu smlouvy a dodání návrhu pro přípojku
- Pozdější „rozmyšlení „ – cena za projekt (řad – šachta) je 10.000 Kč vč. DPH, nebude možné si „vybrat“ místo připojení, projekt napojení do domu si připraví a hradí občan sám
- **Po realizaci stavby nebude možné nové připojení (řad - šachta) po dobu 10 let** (udržitelnost případné dotace, příp. záruka stavitele za dílo)

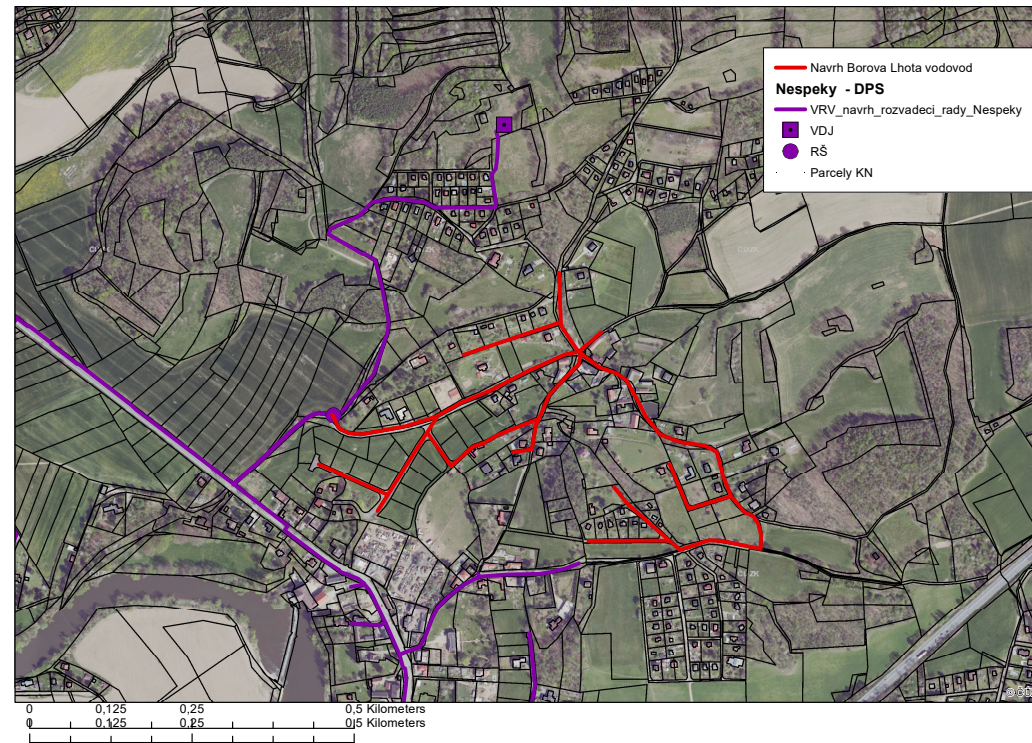
Podmínky dodávky vody po vybudování vodovodu

- Cena vodného se bude odvíjet od **ceny vody z přivaděče**, např. pro rok 2025 se očekává cena 35 Kč/m³ vč. DPH
- „se odvíjet“ znamená, že k ceně vody přibudou ještě režijní náklady; počítejte pro jednoduchost s cenou **cca 50 Kč/m³**
- Rozvod po Borové Lhotě je dost dlouhý (1350 m minimální varianta) a „řídký“
- Aby zůstala voda kvalitní, musí se v potrubí pohybovat
- **Minimální roční odběr by tedy měl být 2.000 m³ za celou Borovou Lhotu (průměrná spotřeba vody je 35 m³ /osoba/rok).**
- Napojitelných je 39 domů a 20 chat a některé pozemky

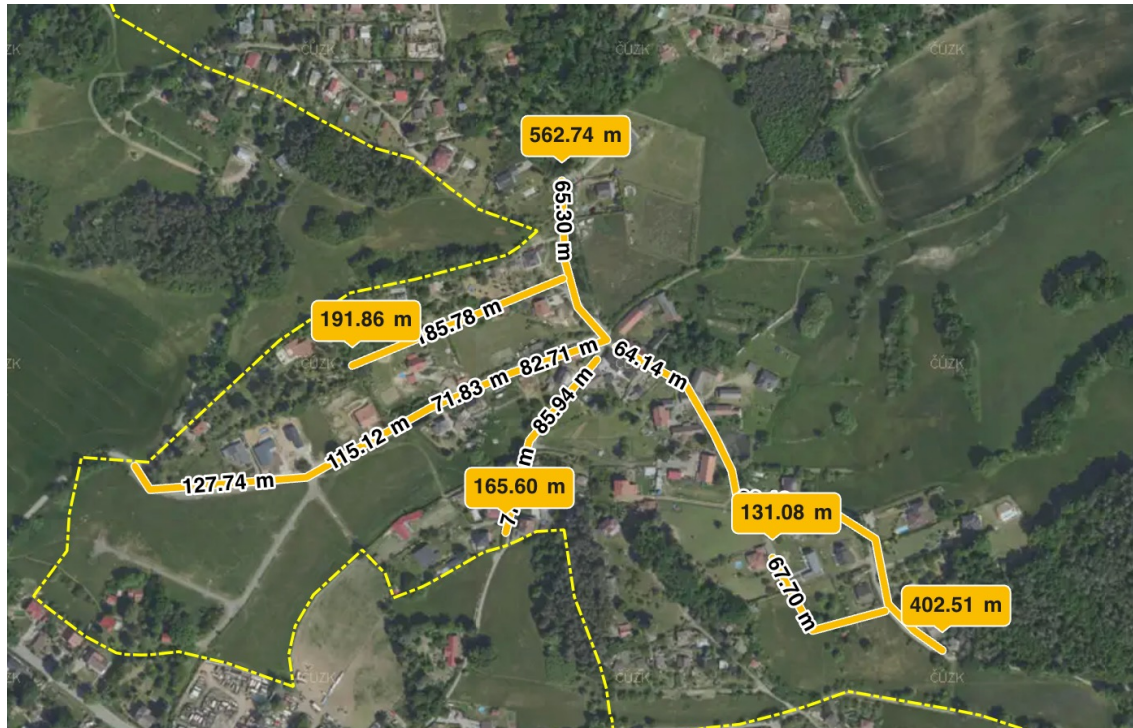
Varianty stavby

- Maximální varianta dle projektu vč. developerských pozemků
 - Odhad 18 mil. Kč
- Minimální verze bez developerských pozemků a bez chat u Městečka
 - Odhad 8 mil. Kč
- Varianty „mezi“

Maximální varianta dle projektu se stavebním povolením (červeně)



Minimální verze



Střední verze



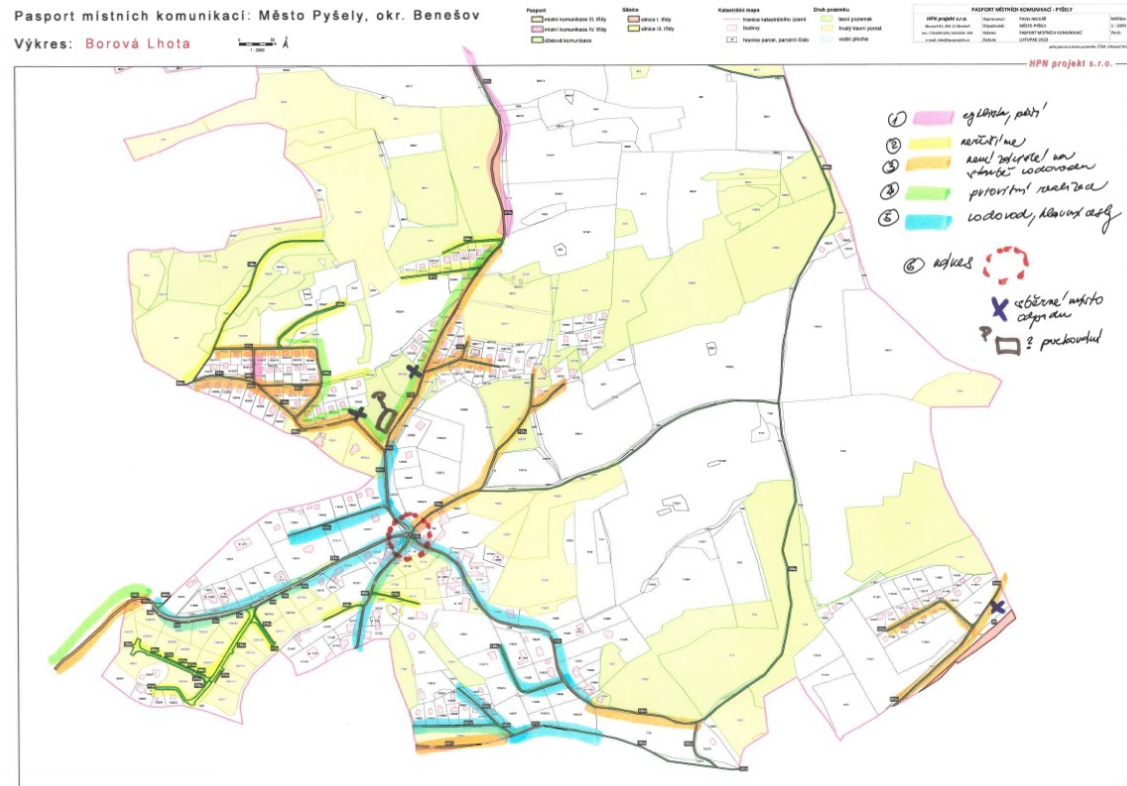
Financování

- Ze studie proveditelnosti vyplývá, že pro dotaci nelze použít maximální verzi (závisí na počtu trvale žijících obyvatel)
- Odhad ceny minimální verze je cca 8 mil. Kč bez DPH
- Dotace Státního fondu Životního prostředí není vypsána a v blízké době se nechystá (uvidíme po volbách), dá se však čekat max 50% uznatelných nákladů
- Dotace ze Středočeského kraje
- Úvěr a vlastní zdroje

Silnice

- Oblíbený uzel „silnice budou až po vodovodu“
- Projektujeme silnici v těch částech, kde vodovod nebude, realizace 2025
- Dále budeme projektovat silnice tam, kde vodovod bude, vč. nového řešení návsi
- **Rozseknutí uzlu je na vás: pokud nebude dost připojených na vodovod, definitivně vodovod na dalších 20 let odpískáme a uděláme silnice**

Silnice 2025 zelené úseky nezávislé na vodovodu



Rozhodujete o strategickém bodě v rozvoji Borové Lhoty

- **Bude dost smluv o přípojkách a budoucím odběru vody**
 - Podpis smlouvy, nákres požadovaného napojení do domu
 - Projekty přípojek a stavební povolení
 - Zajištění financování
 - Výstavba
 - Po dokončení stavby realizace silnic a návsi
- **Rozhodnete se vodovod posunout na rok 2045, příp. nikdy**
 - Realizace silnic a návsi
 - Potřebu vody budete řešit každý sám za sebe

**Situace „silnice až po vodovodu,
vodovod až bude dost připojených“ je neudržitelná.**