

Lokalita: **Pyšely, Nádražní, směr centrum**Perioda: **1.3.2023 0:00 - 31.3.2023 23:59**
**STATISTIKA  
POČTU VOZIDEL**

MALÁ VELKÁ CELKEM

**STATISTIKA PŘEKROČENÍ  
POVOLENÉ RYCHLOSTI  
50 km/h**

ve směru k měřicímu zařízení

v protisměru od měř. zařízení

v obou směrech

<b>10840</b>	<b>8140</b>	<b>18980</b>
<b>13917</b>	<b>2573</b>	<b>16490</b>
<b>24757</b>	<b>10713</b>	<b>35470</b>

<b>25.3%</b>	<b>4810</b> vozidel překročilo rychlost
<b>x</b>	<b>x</b> vozidel překročilo rychlost
<b>x</b>	<b>x</b> vozidel překročilo rychlost

**STATISTIKA POČTU VOZIDEL A KATEGORIÍCH PO DNECH**

DEN V TÝDNU A DATUM	POČET VOZIDEL VE SMĚRU				POČET VOZIDEL V PROTISMĚRU				VOZIDEL CELKEM
	osobní	dodávky	nákladní	souprava	osobní	dodávky	nákladní	souprava	
<b>St 1. 3. 2023</b>	263	171	233	25	289	254	78	26	<b>1339</b>
<b>Čt 2. 3. 2023</b>	206	158	255	28	239	227	90	32	<b>1235</b>
<b>Pá 3. 3. 2023</b>	187	150	261	30	297	203	81	36	<b>1245</b>
<b>So 4. 3. 2023</b>	105	87	173	22	186	138	45	12	<b>768</b>
<b>Ne 5. 3. 2023</b>	109	107	118	4	135	156	22	10	<b>661</b>
<b>Po 6. 3. 2023</b>	141	112	194	11	173	171	44	18	<b>864</b>
<b>Út 7. 3. 2023</b>	168	93	151	17	133	162	71	14	<b>809</b>
<b>St 8. 3. 2023</b>	139	104	214	16	206	153	70	13	<b>915</b>
<b>Čt 9. 3. 2023</b>	189	109	112	9	201	149	39	7	<b>815</b>
<b>Pá 10. 3. 2023</b>	161	159	188	11	219	213	49	9	<b>1009</b>
<b>So 11. 3. 2023</b>	149	111	105	9	175	119	28	5	<b>701</b>
<b>Ne 12. 3. 2023</b>	103	105	134	6	142	144	33	4	<b>671</b>
<b>Po 13. 3. 2023</b>	191	175	262	21	206	338	62	11	<b>1266</b>
<b>Út 14. 3. 2023</b>	190	147	256	22	241	232	78	16	<b>1182</b>
<b>St 15. 3. 2023</b>	166	163	293	18	245	296	87	22	<b>1290</b>
<b>Čt 16. 3. 2023</b>	317	160	216	17	378	197	77	21	<b>1383</b>
<b>Pá 17. 3. 2023</b>	191	177	233	20	311	183	83	26	<b>1224</b>
<b>So 18. 3. 2023</b>	170	137	178	10	193	180	63	20	<b>951</b>
<b>Ne 19. 3. 2023</b>	189	186	255	23	156	155	28	8	<b>1000</b>
<b>Po 20. 3. 2023</b>	236	185	361	21	258	309	78	28	<b>1476</b>
<b>Út 21. 3. 2023</b>	240	165	390	26	248	257	82	21	<b>1429</b>
<b>St 22. 3. 2023</b>	209	158	250	16	255	234	72	19	<b>1213</b>
<b>Čt 23. 3. 2023</b>	211	109	395	22	252	277	102	25	<b>1393</b>
<b>Pá 24. 3. 2023</b>	191	113	368	22	268	287	96	33	<b>1378</b>
<b>So 25. 3. 2023</b>	163	142	174	11	205	200	48	6	<b>949</b>
<b>Ne 26. 3. 2023</b>	129	106	177	4	168	153	39	3	<b>779</b>
<b>Po 27. 3. 2023</b>	601	147	325	33	229	302	70	18	<b>1725</b>
<b>Út 28. 3. 2023</b>	347	157	231	24	299	206	73	22	<b>1359</b>
<b>St 29. 3. 2023</b>	227	218	435	22	245	352	87	22	<b>1608</b>
<b>Čt 30. 3. 2023</b>	212	249	358	18	294	262	82	12	<b>1487</b>
<b>Pá 31. 3. 2023</b>	204	176	288	19	253	309	78	19	<b>1346</b>

Lokalita: **Pyšely, Nádražní, směr centrum**



Perioda: **1.3.2023 0:00 - 31.3.2023 23:59**



## STATISTIKA VOZIDEL PŘEKRAČUJÍCÍ POVOLENOU RYCHLOST

Přepočtená vozidla:

1x - osobní vozidlo

2x - nákladní vozidlo

3x - nákladní souprava

2 osobní = 1 nákladní vozidlo

Statistika odráží rychlost vozidel ve dvou různých časech T0 a T5 před zařízením. Do statistiky jsou zahrnuta všechna vozidla (překračující i nepřekračující rychlost).

Čas T0 - vozidlo se nachází v blízkosti detekčního zařízení (cca do 10 m od zařízení)

Čas T5 - vozidlo se nachází ve viditelné vzdálenosti před zařízením (cca 50 až 70 m od zařízení) a do blízkosti zařízení se dopraví přibližně za 5 sekund.

Celkový počet vozidel jedoucích ve směru k zařízení bez ohledu na jejich velikost je **18980**

Celkový počet vozidel jedoucích ve směru k zařízení s ohledem na velikost (tzv. přepočtená vozidla) je **29945**

Průměrná rychlost vozidel jedoucích v jízdním pruhu je **41.5 km/h**

Průměrný rozestup mezi vozidly je **138.1** sekund, což odpovídá vzdálenosti cca **1591.8 m**

### TABULKA POČTU VOZIDEL V ZÁVISLOSTI NA RYCHLOSTI V ČASE T0 a T5

RYCHLOST [km/h]	POČTY VOZIDEL		SNÍŽENÍ POČTU O	POČET VOZIDEL [%]		RELATIVNÍ ZMĚNA [%]
	5 s před zařiz.	0 s před zařiz.		5 s před zařiz.	0 s před zařiz.	
0 až 40	4532	6989	-2457	23.9	36.8	54.2
40.1 až 50	10626	11077	-451	56.0	58.4	4.2
50.1 až 55	2298	636	1662	12.1	3.4	-72.3
55.1 až 60	925	171	754	4.9	0.9	-81.5
60.1 až 70	524	88	436	2.8	0.5	-83.2
70.1 až 80	68	15	53	0.4	0.1	-77.9
80.1 až 90	5	3	2	0.0	0.0	-40.0
90.1 a více	2	1	1	0.0	0.0	-50.0

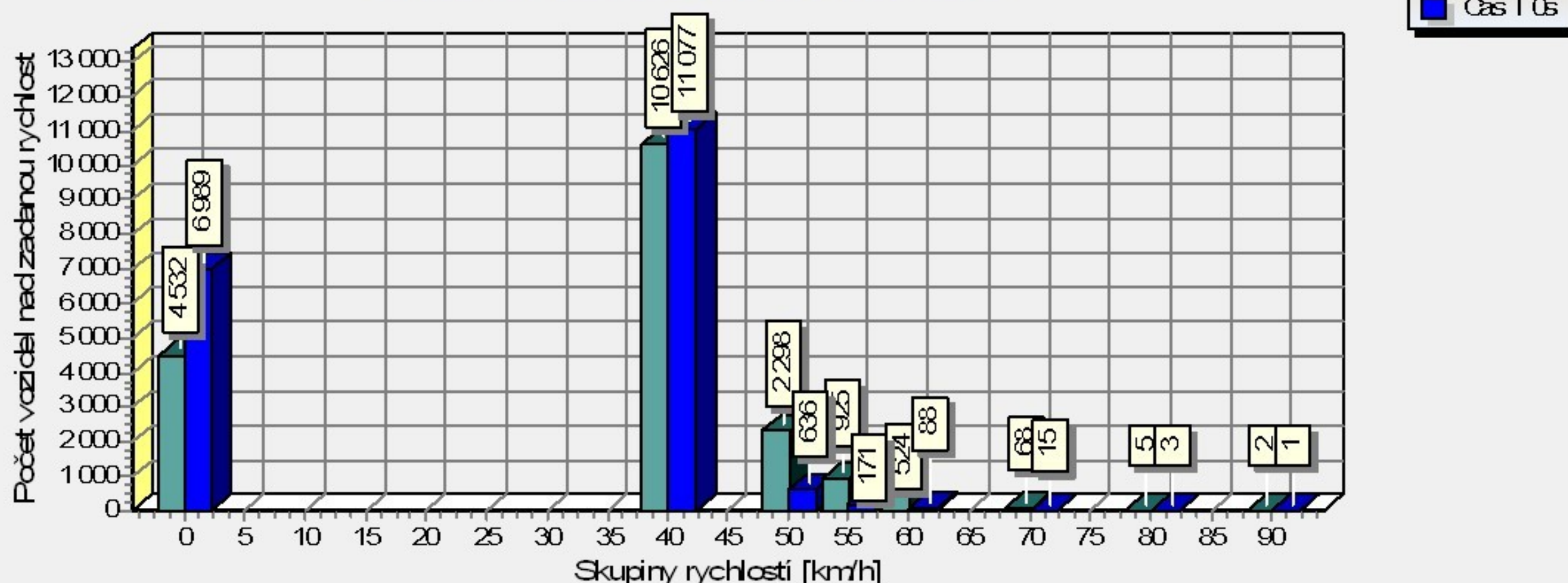
#### VÝKLAD STATISTIKY:

Ve vzdálenosti cca 70 m (v čase T-5s) před zařízením jelo v rozmezí rychlosti **60.1 až 70 km/h 524 vozidel.**

Ve vzdálenosti cca 10 m (v čase T 0s) před zařízením jelo v rozmezí rychlosti **60.1 až 70 km/h 88 vozidel.**

Celkem zpomalilo před zařízením v rozmezí rychlosti **60.1 až 70 km/h 436 vozidel, tj. snížení o 83.2 %**

Graf rychlosti vozidel před zařízením v časech T 0s a T-5s  
za období od 01.03.23 00:00 do 31.03.23 23:59



**STATISTIKA ZMĚN RYCHLOSTÍ VOZIDEL PŘED ZAŘÍZENÍM**

Statistika pouze odráží změny rychlosti před zařízením (zjišťujeme jak vozidla brzdí či zrychlují před zařízením). Do statistiky jsou započtena pouze vozidla, která překročila povolený limit rychlosti kdykoliv před (tj. v čase T-5s až T 0s) zařízením.

**Limit rychlosti 50 km/h****CHOVÁNÍ VOZIDEL PŘEKRAČUJÍCÍ POVOLENOU RYCHLOST PŘED ZAŘÍZENÍM****96.2% tj. 4629** vozidel překračuje pov. rychlost v čase T-5 s před zař. z celkového počtu **4810****26.5% tj. 1274** vozidel překračuje pov. rychlost v čase T 0 s, tj. došlo ke snížení o **69.8% tj. 3355****7.0% tj. 337** vozidel nemají žádnou a nebo minimální změnu rychlosti (do 2 km/h) před zařízením**88.4% tj. 4253** vozidel před zařízením zpomalí v průměru o **8.6 km/h****4.6% tj. 220** vozidel před zařízením zrychlí v průměru o **6.2 km/h**

ZMĚNA RYCHLOSTI [km/h]	ZPOMALENÍ		ZRYCHLENÍ	
	počet	[%]	počet	[%]
0 až 1.9	269	5.6	68	1.4
2 až 5.9	1358	28.2	147	3.1
6 až 9.9	1422	29.6	42	0.9
10 až 14.9	954	19.8	15	0.3
15 až 19.9	340	7.1	4	0.1
20 až 24.9	113	2.3	3	0.1
25 až 29.9	42	0.9	2	0.0
30 až 34.9	14	0.3	5	0.1
35 a více	10	0.2	2	0.0

**VÝKLAD STATISTIKY:**

Statistika zobrazuje změny rychlosti před zařízením, jinými slovy zjišťuje jak moc vozidla brzdí či zrychlují. Nezjišťuje se z jaké původní rychlosti zpomalují či zrychlují, zjišťuje se jen velikost změny rychlosti. Z grafu je možné také vyčíst jaký počet vozidel zrychluje před zařízením.

U semaforu k tomuto jevu dochází v důsledku toho, že řidič ještě chce stihnout průjezd na zelenou. Limit pov. rychlosti semaforu bývá vyšší cca o 5 km/h tudíž umožňuje průjezd vozidel lehce překračujících rychlost.

U ukazatele rychlosti, to je způsobeno tím, že řidič jedoucí pomaleji než je pov. rychlost, zjistí tuto skutečnost, a proto zrychluje na povolený limit. Často zrychluje i lehce nad povolený limit a je tedy zahrnut do statistiky vozidel překračujících pov. rychlost.

**29.6% tj. 1422** vozidel zpomalí před ukazatelem v rozmezí rychlosti **6 až 9.9 km/h.****0.9% tj. 42** vozidel zrychlí před ukazatelem v rozmezí rychlosti **6 až 9.9 km/h.**