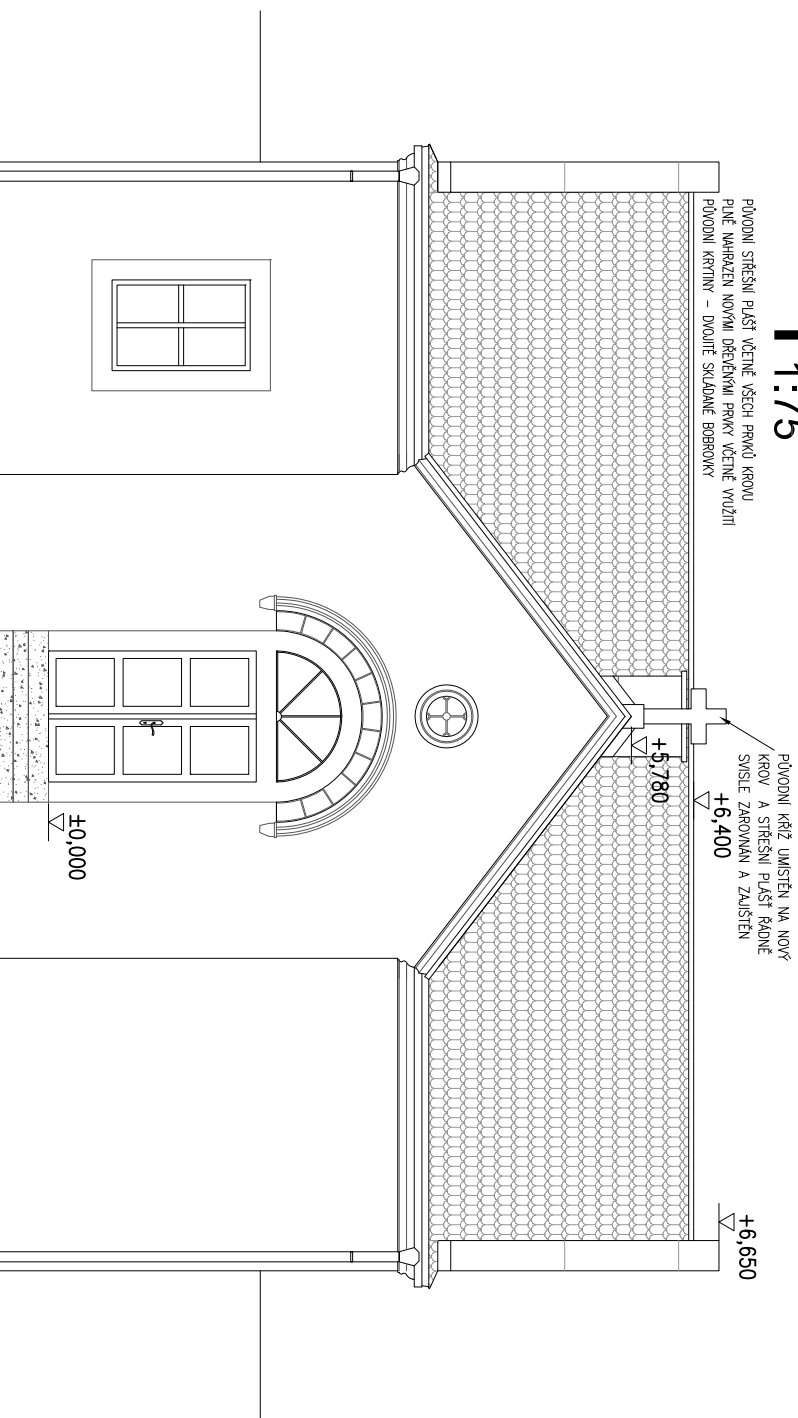


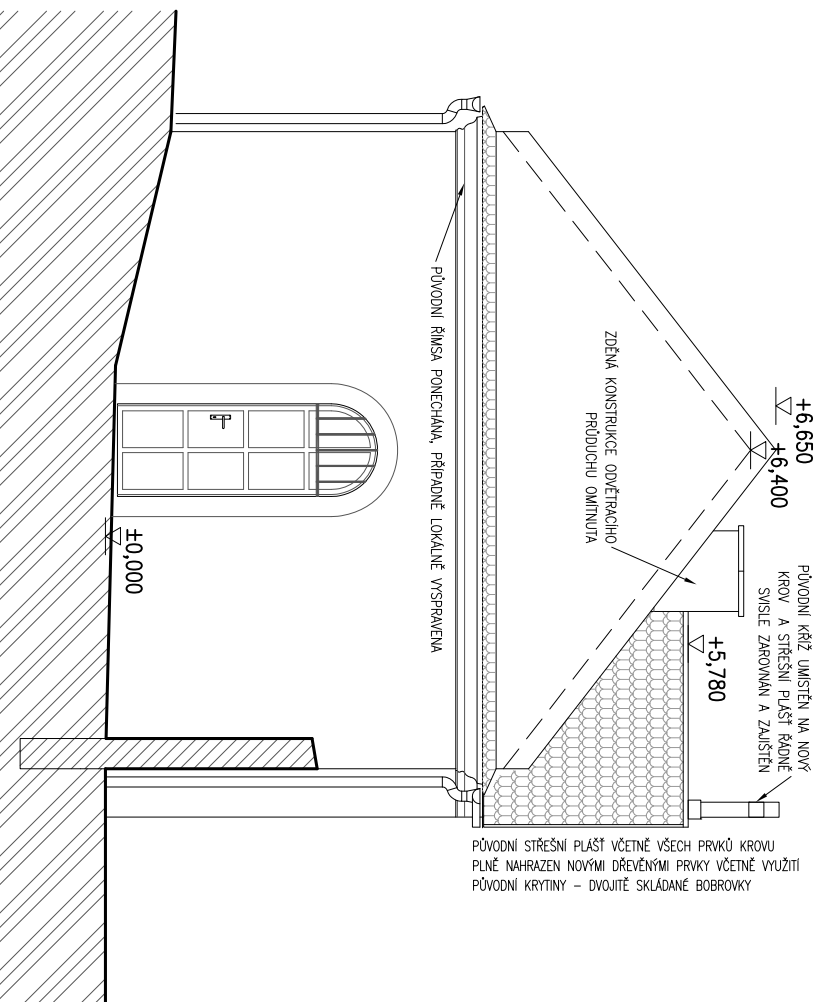
1 NAVRHOVANÝ STAV - POHLED VÝCHOD

1:75



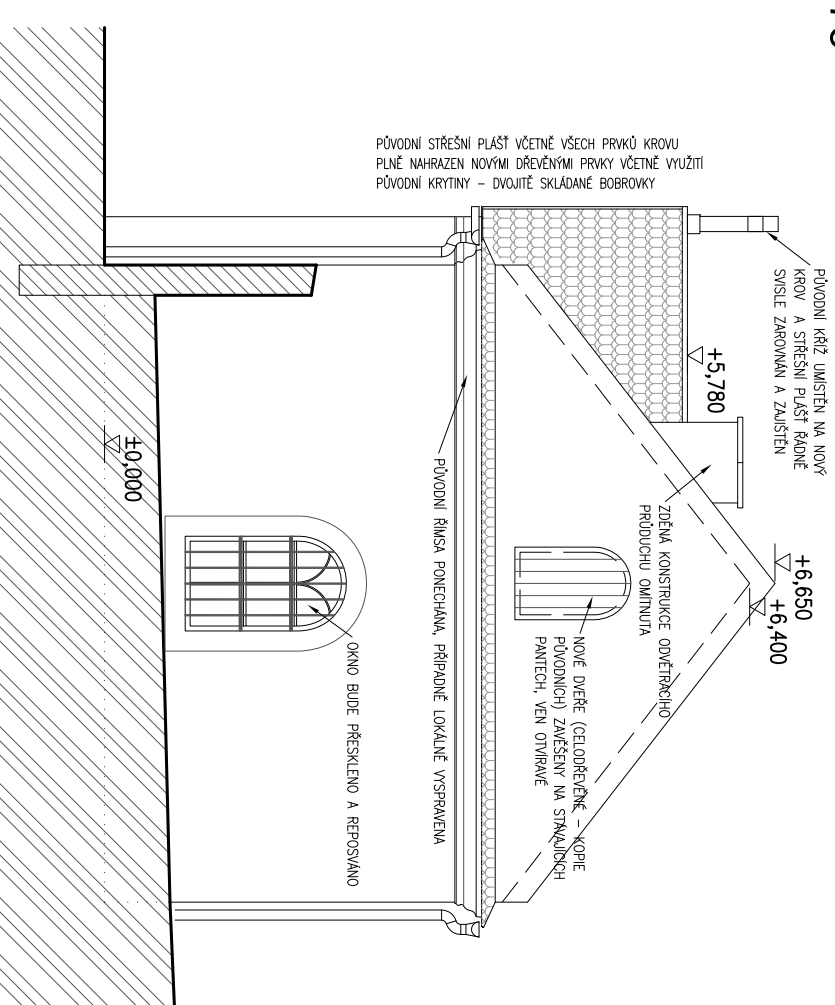
3 NAVRHOVANÝ STAV - POHLED JIH

1:75



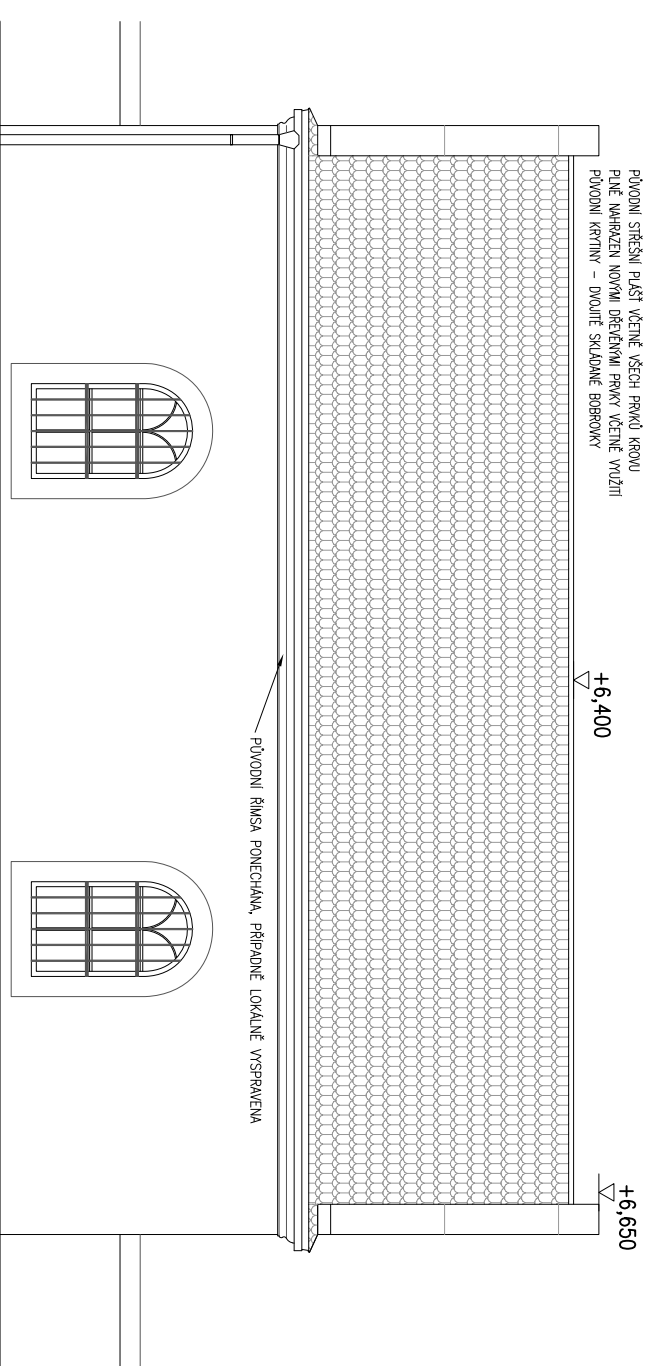
2 NAVRHOVANÝ STAV - POHLED SEVER

1:75



4 NAVRHOVANÝ STAV - POHLED ZÁPAD

1:75



POZNÁMKA:

DOKUMENTACE ZPRACOVÁNA V ROZSAHU PRO STAVEBNÍ ŘÍZENÍ
VÝKRES NESLADUŽÍ JAKO DOKUMENTACE PRO PROVEDENÍ STAVBY.
KÓTOVÁNÍ KONSTRUKCÍ JE VČETNĚ FINÁLNÍ ÚPRAVY - OMIČKA, OBKLADY

| | | | |
|-------------------|---|-------------|--------------------|
| AGENCE: | Rekonstrukce objektu bývalé márnice na parc. č. st. 103/2 v areálu Loretánské kaple, Pyšely | | |
| STAVEBNÍK: | Město Pyšely, nám. T. G. Masaryka 4, 25167 Pyšely | | |
| ČÁST: | D.1.1 - ARCHITEKTONICKO-STAVEBNÍ | | |
| OBSAH VÝKRESU: | POHLEDY - NAVRHOVANÝ STAV | | |
| ZODP. PROJEKTANT: | Ing. Eduard Novák (ČkAIT 12099) | VYPRACOVAL: | Ing. Michal Burian |
| STUPEŇ DOK.: | | KAT. ÚZEMÍ: | stavební řízení |
| MĚŘÍTKO: | 1:75 | FORMÁT: | A3 |
| ČÍSLO VÝKRESU: | 23027_D.1.1b_200 | DATAUM: | 06/2023 |