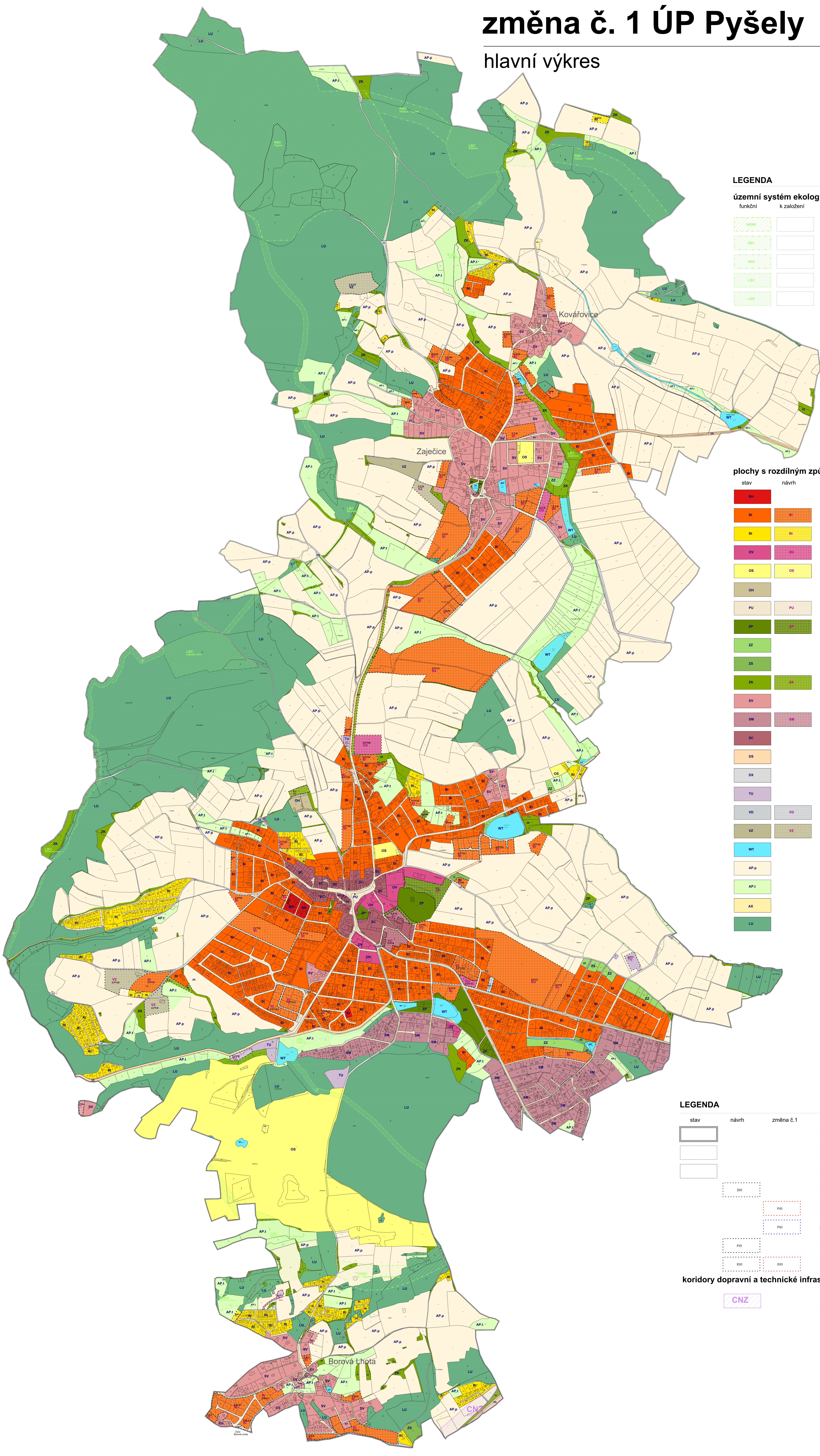
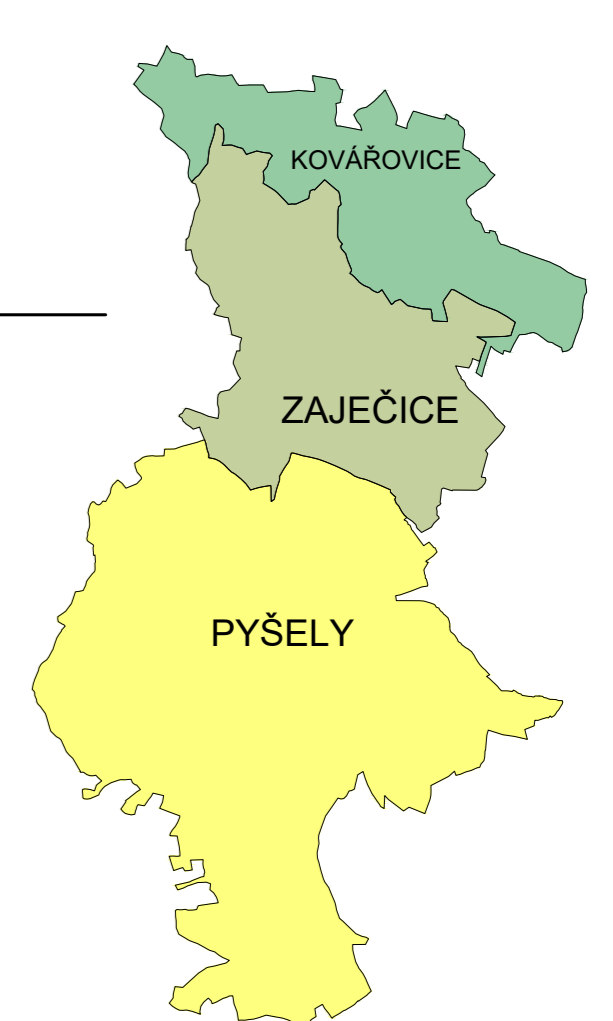


# změna č. 1 ÚP Pyšely

## hlavní výkres



### LEGENDA

#### územní systém ekologické stability

funkční	k založení	
		nadregionální biokoridor
		regionální biocentrum
		regionální biokoridor
		lokální biocentrum
		lokální biokoridor

#### plochy s rozdílným způsobem využití (RZV)

stav	návrh	
		bydlení hromadné
		bydlení individuální
		rekreace individuální
		občanské vybavení veřejné
		občanské vybavení - sport
		občanské vybavení - hřbitovy
		veřejná prostranství všeobecná
		zeleň - parky a parkové upravené plochy
		zeleň - zahrady a sady
		zeleň sídelní ostatní
		zeleň krajinná
		smíšené obytné venkovské
		smíšené obytné městské
		smíšené obytné centrální
		doprava silniční
		doprava jiná
		technická infrastruktura všeobecná
		výroba drobná a služby
		výroba zemědělská a lesnická
		vodní plochy a toky
		zemědělské - pole
		zemědělské - trvalé travní porosty
		zemědělské jiné
		plochy lesní všeobecné

### LEGENDA

stav	návrh	změna č.1	
			hranice řešeného území
			hranice zastavěného území k 29.11.2023
			hranice katastru
			hranice zastavitelných ploch
			nové zastavitelné plochy dle Z1
			změna velikosti a tvaru zastavitelných ploch
			hranice ploch přestavby
			hranice ploch změn v krajíně

#### koridory dopravní a technické infrastruktury

	koridor nad plochami RZV z nadřazené dokumentace
--	--

SCHEMA	ORIENTACE 	ČÍSLO PANE
		RAZÍTKO

ING. ARCH. LADISLAV KOUBEK  
 ARCHITEKTONICKÝ ATELIER  
 PRAHA 4, MLÁDENOVÁ 3234  
 NÁZEV ZAKAZKY: ZMĚNA Č. 1 ÚZEMNÍHO PLÁNU PÝŠELY  
 MĚSTO ZAKAZOVATEL: PÝŠELY, STŘEDOSKÝ KANÁL  
 POŘIZOVATEL: MĚSTSKÝ ÚŘAD PÝŠELY  
 ŽAK Č. 239/2023  
 STAVBA: NÁMĚROVÉ VEŘEJNÉ PROJEDNÁNÍ  
 DOKUMENTACE: 1.3.2023  
 MĚŘÍTKO: 1 : 5000  
 NÁZEV VÝKRESU: HLAVNÍ VÝKRES  
 ČÍSLO VÝKRESU: 1b